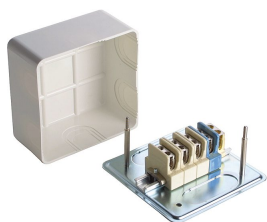




## Ficha técnica del producto

2078C - Caja de conexiones, 95x95mm, carril 4050A



Placa base de chapa y cubierta de termoestable, blanca, con riel, sin abrazaderas

### Datos clave

El número de Elda	150140007
Unidad	Pieza
Disponibilidad	Entrega en 4 semanas
Código EAN	7611718203619
Grupo de productos	167000
Unidad de envasado	10
País de origen	CH
Número del arancel aduanero	392590
Peso (g)	197 g

### Datos técnicos

Distancia entre agujeros (mm)	77 mm
Dimensiones largo x ancho x alto (mm)	95x95x46 mm
Dimensión ancho x alto (mm)	mm
Sección del conductor (mm <sup>2</sup> )	5x2.5 oder 5x6 mm <sup>2</sup>



## **Ficha técnica del producto**

2078C - Caja de conexiones, 95x95mm, carril 4050A

### **Accesorios de productos**

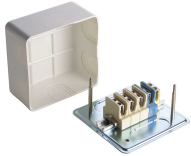


## Ficha técnica del producto

2078C - Caja de conexiones, 95x95mm, carril 4050A

### Sistemas de productos

---



**Cajas de derivación con base de chapa y tapa de duroplast para 5x2,5 mm<sup>2</sup>**

- 5x2,5 mm<sup>2</sup>

